

Innovations in orthodontics

Tiger Dental

Gebrauchsanleitung
Instructions for use

Mini Mold ➤

Mini Mold



Sehr geehrte Kieferorthopädin, sehr geehrter Kieferorthopäde

Wir freuen uns, dass Sie sich für dieses innovative Produkt aus dem Hause Tiger Dental entschieden haben.

Um eine sichere und optimale Anwendung dieses Produktes zu gewährleisten, muss diese Gebrauchsanweisung sorgfältig gelesen und beachtet werden.

Die Gebrauchsanweisung deckt alle notwendigen Sicherheitshinweise ab, kann aber nicht alle Gegebenheiten einer möglichen Anwendung beschreiben. Deshalb finden Sie im Internet unter tigerdental.com im (Menüpunkt „Know-how“) zusätzliche Anwendungshinweise. Zudem steht Ihnen unser Kundenservice für Fragen gerne zur Verfügung.

Die fortlaufende Weiterentwicklung unserer Produkte zeichnet uns als innovatives Unternehmen aus. Daher empfehlen wir Ihnen auch nach mehrfacher Nutzung das aufmerksame Durchlesen der beiliegenden bzw. im Internet unter www.tigerdental.com (Menüpunkt „Downloads“) hinterlegten Gebrauchsanweisung.

1. Hersteller

Tiger Dental GmbH, Belruptstraße 59, 6900 Bregenz, Austria

2. Produktbeschreibung

Mini Mold, bestehend aus einem Orthohalter und Mini Mold Silikonformen zur individuellen Anfertigung von frontalen Aufbissen.

3. Anwendungsbereiche

Frontzahn-Aufbisse zur Intrusion von Frontzähnen sind mit der Mini Mold in Sekundenschnelle hergestellt. Mit 8,4 mm sind diese Aufbisse lang genug, um im Bedarfsfall einfach gekürzt zu werden. Der dazugehörige Griff, der sogenannte Orthohalter, verläuft parallel zur Aufbissebene, was kontinuierlich gleiche Ergebnisse garantiert. Kleine Leisten seitlich an der Silikonform markieren die Position des Plateaus, wodurch sehr einfach auch mehrere Aufbisse nebeneinander in der selben Höhe gefertigt werden können. Im Bedarfsfall können bestehende Aufbisse durch Wiederaufschieben der Mini Mold einfach verlängert werden. Aus Abrasionsgründen sind nicht gefüllte lichthärtende Kunststoffe zu empfehlen (z.B.

Triad®, Heliosit®). Die Öffnung im Orthohalter zum Einschieben der Mini Mold nach dem Sterilisieren mit 1 Tropfen Silikonspray behandeln. Die Mini Mold muss bis zum Anschlag in den Orthohalter eingeschoben werden! Hilfslinie auf den seitlichen Leisten bitte nach Bedarf selbst mit Alko-Marker nachziehen.

Indikationen

Frontzahn-Aufbisse zur Intrusion von Frontzähnen im Rahmen einer kiefer- orthopädischen festsitzenden Behandlung.

4. Gebrauchsanleitung

Kürzen der Aufbisse

Mit Diamantwalze und rotem Winkelstück.

Verlängern der Aufbisse

Aufbisse wie beschrieben herstellen, mit kleiner Diamantkugel seitlich und okklusal Retentionen anbringen. Mini Mold nur zu 50% befüllen und über bestehenden Aufbiss zur Hälfte aufschieben. Lichthärten und fertig!

Entfernung der Aufbisse

Zuerst mit grober Diamantkugel 90% des Aufbisses wegschleifen, Reste mit kugelförmigem Hartmetallfinierer entfernen.

5. Warnhinweis

Unter mit Mini Molds gefertigten Aufbissen besteht Kariesgefahr. Regelmäßige Kontrolle ist notwendig! Die Mundverweildauer von Aufbissen, die mit Mini Molds gefertigt wurden, darf nicht länger als 4 Monate betragen. Danach müssen diese zur Karieskontrolle entfernt und danach gegebenenfalls neu eingebracht werden.

6. Hinweise für Produkte zum mehrmaligen Gebrauch

Mini Mold ist zur mehrmaligen Verwendung vorgesehen. Vor dem erneuten Einsatz müssen die Mini Molds und der Orthohalter desinfiziert, gereinigt und sterilisiert werden. Details dazu finden Sie in der „Anweisung Aufbereitung von Zangen und Instrumenten“.

7. Inhalt

REF 10609 Mini Mold mit Orthohalter, Set

REF 10544 Mini Mold, 2 Stk.

8. Sicherheitshinweise

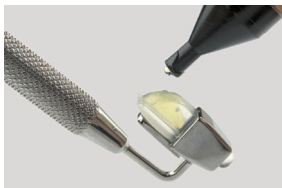
Die vorliegende Gebrauchs- und Einbauanleitung beinhaltet Tipps und Empfehlungen, entbindet die Ärztin/den Arzt jedoch nicht von der persönlichen Verantwortung!

Die Verwendung dieses Produktes ist laut RL 93/42/EWG ausschließlich kieferorthopädisch und zahnärztlich geschulten Ärztinnen/Ärzten erlaubt. Die Anwenderin/der Anwender wird ausdrücklich darauf hingewiesen, dass sie/er bei der Verwendung die Vorschriften des Medizinproduktegesetzes sowie evtl. andere Vorschriften oder Gesetze einzuhalten hat. Für die Einhaltung ist Anwenderin/der Anwender selbst verantwortlich.

9. Qualitätshinweise

Tiger Dental versichert dem Anwender eine einwandfreie Qualität der Produkte. Der Inhalt dieser Gebrauchsanweisung beruht auf eigener Erfahrung. Der Anwender ist für die Verarbeitung der Produkte selbst verantwortlich. In Ermangelung einer Einflussnahme von Tiger Dental auf die Verarbeitung durch den Anwender besteht keine Haftung für fehlerhafte Ergebnisse.

Obwohl dies ein ausgereiftes Produkt ist, können Verbesserungen und Änderungen erfolgen, die möglicherweise nicht in der vorliegenden Gebrauchsanweisung dokumentiert sind. Ebenso übernehmen wir keine Haftung für Druckfehler.



1 Befüllen



2 Ansetzen



3 Lichthärten



4 Abziehen und Überstände mit Scaler entfernen



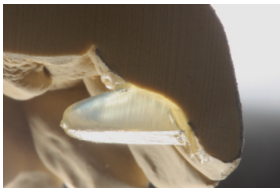
5+6 Bei weiteren Aufbissen seitliche Hilfslinie beachten.



Orthohalter



7+8 Abschließend Höhenkontrolle mit Kontaktfolie. Vorkontakte mit Diamantsteinchen entfernen.



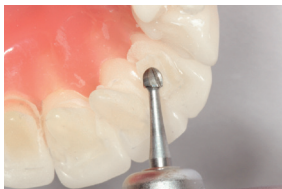
9 Anatomisch perfekter Sitz der Aufbisse.



10 Mehrere Aufbisse ergeben ein Aufbisplateau.



11 Diamantkugel



12 Rosenbohrer



Silikonform

10. Erklärung der verwendeten Symbole gemäß ÖNORM EN ISO 15223-1



Europäische Konformität



Hersteller



Herstellungsdatum



Chargencode



Artikelnummer



Unsteril



Gebrauchsanweisung beachten

English

Dear Doctor,

Thank you for choosing this innovative new product from Tiger Dental. To ensure the safe and effective use of this product, please read this user manual carefully and adhere to the instructions.

The user manual covers all necessary safety instructions but cannot describe all possible circumstances. For this reason, you will find further user notices online at tigerdental.com under the "Know-how" link. Our customer service is available for any additional questions.

The continual development of our products indicates our company's commitment to innovation. Accordingly, after several clinical uses, we recommend you carefully review the accompanying user manual (this can be found online under the "Downloads" link at tigerdental.com).

1. Manufacturer

Tiger Dental GmbH, Belruptstrasse 59, 6900 Bregenz, Austria

2. General product description

Mini Mold, consisting of the Ortho-handle and Mini Mold silicone forms for the individual fabrication of anterior bite ramps.

3. Area of application

With Mini Mold, you can fabricate anterior bite ramps for the intrusion of anterior teeth within seconds. The bite ramps are 8.4 mm long and therefore long enough to be easily shortened, if necessary. The included Ortho-handle runs parallel to the bite plane, which guarantees continuously equal results. Small lateral auxiliary lines on the silicone form mark the position of the plateau, which facilitates the alignment of several adjacent bite ramps at the same level. Existing bite ramps can be elongated by simply sliding the Mini Mold over the bite ramp again, if necessary. In order to avoid abrasion, we recommend using unfilled light-curing resins (e.g. Triad®, Heliosit®).

After sterilization, apply a drop of silicone spray to the opening on the Ortho-handle, where the Mini Mold is inserted. The Mini Mold must be inserted into the handle up to the stop! Renew the lateral auxiliary lines on the form with a permanent alcohol marker, if needed.

Indications

Fabrication of anterior bite ramps for the intrusion of anterior teeth during orthodontic treatment with fixed appliances.

4. Instructions for use

Shortening bite ramps

With diamond burr and red contra-angle piece

Elongating bite ramps

The bite ramp is fabricated as described above. Then, lateral and occlusal retentions are made with a small diamond burr. Fill the Mini Mold only by half and fit it over the existing bite ramp. Cure with light and the job is done!

Removal of bite ramps

First remove 90% of the bite ramp with a coarse diamond burr. Remove the rest with a ball shaped carbide finishing burr.

5. Warning

The teeth beneath the bite ramps are at risk of caries. Regular checks are necessary! Mini Mold bite ramps should not be left in the mouth for more than 4 months. After this period, the ramps must be removed to check for caries and then be renewed afterwards, if necessary.

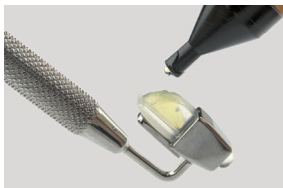
6. Advice for products intended for multiple use.

The Mini Mold is intended for multiple use. Prior to renewed use, the Mini Mold and the Ortho-handle must be disinfected, cleaned and sterilized. For more details, see „Instructions for the preparation of pliers and instruments“.

7. Contents

REF 10609 Mini Mold with Orthoholder, Set

REF 10544 Mini Mold, 2 pcs/pkg



1 Fill



2 Position



3 Light cure



4 Pull off and remove excess resin with scaler



5+6 For further bite ramps please pay attention to the lateral auxiliary line



Ortho-handle



7+8 Finally check height of ramps with contact sheet



9 Anatomically perfect position of bite ramp



10 Several bite ramps form a bite plate



11 Diamond burr



12 Carbide finishing



Silicone form

8. Safety Instructions

This operating and installation manual contains tips and recommendations, but does not release you from personal responsibility! The use of this product is allowed only by orthodontists and dentists according to MDD 93/42/EEC. The user must comply with the provisions of the Medical Devices Directive and any other applicable laws and regulations.

9. References of Quality

Tiger Dental assures the user a flawless quality of its products. The content of this manual is based on experience. The user is responsible for the processing of the products themselves. Tiger Dental is not liable for erroneous results or processing by the user that occur in the absence of influence of Tiger Dental. Although this product is a mature product, improvements and changes can be made, which may not be documented in the present manual. Similarly, we are not liable for printing errors.

10. Description of the used symbols of ÖNORM EN ISO 15223-1



European Conformity



Manufacturer



Date of manufacture



Lot / Batch number



Reference / Article number



Non sterile



Consult instructions for use

Informationen zu Produkten und Serviceleistungen finden Sie unter:
For more information on our products and services, please visit:
www.tigerdental.com



www.tigerdental.com

Stand der Information:
Date of information:
V0.2/10/2019/11032



Änderungen vorbehalten
Subject to modifications



Tiger Dental GmbH, Belruptstr. 59,
6900 Bregenz, Austria, EU
www.tigerdental.com